



CATALOGUE FORMATION 2025

Santé Orale & Handicap



Créée en **2004**, **SOHDEV (Santé Orale, Handicap, Dépendance Et Vulnérabilité)**, association Loi 1901, est désormais **reconnue au plan national pour l'ensemble de ses actions dans le domaine de la santé orale des populations les plus fragiles.**

L'association SOHDEV dispense des formations et organise des manifestations scientifiques réunissant les professionnels médicaux, paramédicaux et socio-éducatifs.

De plus, dans une **démarche de prévention et de modélisation** du parcours de soins des personnes à besoins spécifiques, **SOHDEV conduit différents projets de recherche contribuant à l'amélioration de la santé bucco-dentaire et à la création d'outils d'accompagnement.**

Elle met aussi en œuvre des **actions de santé publique locales, régionales et nationales** à travers des campagnes de prévention.



La certification qualité a été délivrée au titre de la catégorie d'action suivante :
ACTIONS DE FORMATION

CERTIFICATION QUALIOPI

La loi du 5 septembre 2018 portant sur la liberté de choisir son avenir professionnel a fixé le principe d'une certification unique pour l'ensemble des organismes de formation.

La certification QUALIOPI vise à harmoniser la qualité de l'offre de formation à travers la mise en conformité des actions de l'organisme vis-à-vis d'un référentiel national unique. SOHDEV a obtenu sa certification QUALIOPI délivrée par un organisme agréé en septembre 2020. Valable pour une durée de 4 ans, celle-ci a été renouvelée au cours de l'année 2024.



SOMMAIRE

- Les actions de SOHDEV et chiffres clés 4
- Nos campagnes de prévention 5
- Nos outils 6
- Nos formations santé orale et handicap 7
- Niveau 1 : Hygiène bucco-dentaire des Personnes en situation de Handicap (PH) 9
- Niveau 2 : Devenir Correspondant en Santé Orale (CSO) 10
- Niveau 3 : Évaluation des Pratiques Professionnelles en Santé Orale (EPP) 12
- Tarification et procédure d'inscription 13
- Bulletin d'inscription individuelle 15

LES ACTIONS DE SOHDEV AU QUOTIDIEN



Sensibilisation
des acteurs à
l'importance de
la santé orale



Formation
initiale et
continue des
professionnels

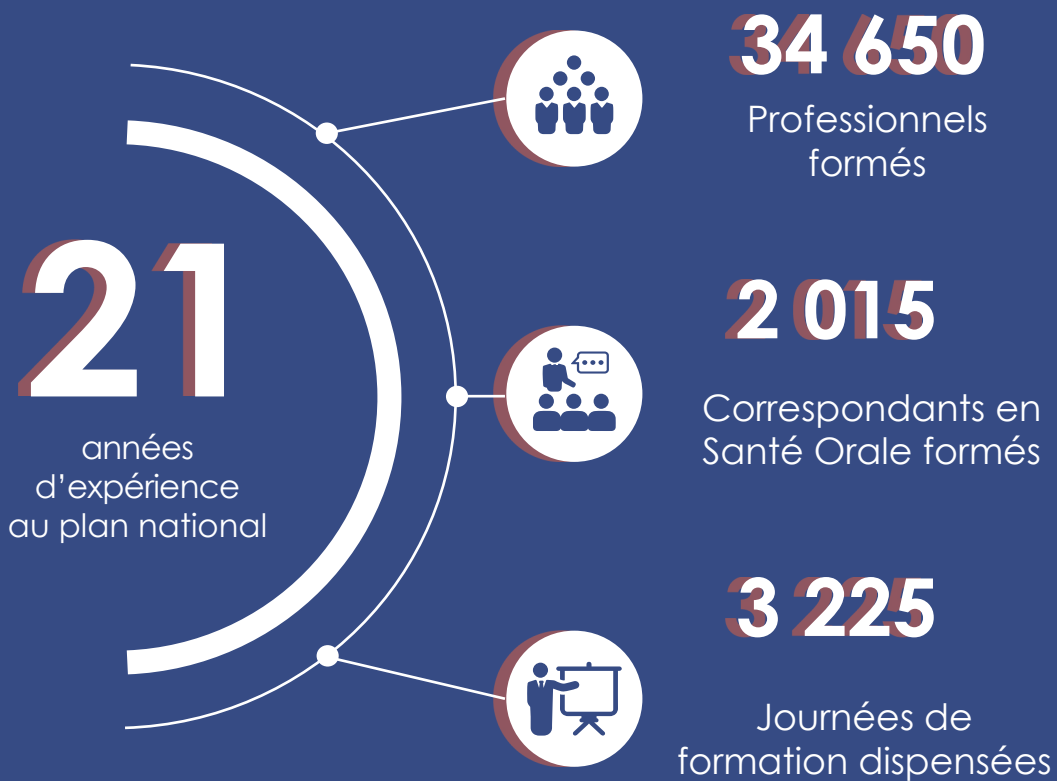


Création
d'outils
spécifiques
adaptés



Accompagnement
des acteurs dans
leurs démarches
de prévention

L'EXPERTISE SOHDEV EN QUELQUES CHIFFRES



NOS CAMPAGNES DE PRÉVENTION

Chaque année, **SOHDEV** met en place des **campagnes de prévention afin de sensibiliser les personnes fragilisées à une bonne santé orale au quotidien.**

Lors de ces campagnes, les collaborateurs de SOHDEV interviennent dans les établissements sanitaires et médico-sociaux afin **d'animer des ateliers auprès des usagers et des professionnels.**

Sur le plan national, chaque professionnel formé par SOHDEV a la possibilité de devenir « **Relais** » **et d'organiser en autonomie des ateliers au sein de sa structure avec l'appui de SOHDEV.**

Pour plus d'informations : www.sohdev.org ou **04 37 91 54 14**

SENIORS
Sourire

10 300

personnes sensibilisées depuis **2007** dans le cadre de notre campagne **SeniorSourire** à destination des **personnes âgées dépendantes**

HANDI
Sourire

9 900

personnes sensibilisées depuis **2009** dans le cadre de notre campagne **HandiSourire** à destination des **personnes en situation de handicap**

SOLI
Sourire

3 850

personnes sensibilisées depuis **2014** dans le cadre de notre campagne **SoliSourire** à destination des **personnes en situation de vulnérabilité**

NOS OUTILS

SOHDEV développe et met à disposition des établissements des outils pour améliorer la prise en compte de la santé orale. Ces outils ont été spécifiquement conçus par les chirurgiens-dentistes de SOHDEV afin d'aider les établissements médico-sociaux dans la prise en charge de l'hygiène bucco-dentaire et l'accompagnement des usagers au quotidien.

Le manuel d'auto-évaluation PH

Un manuel numérique pour les établissements sanitaires et médico-sociaux

Conçu en partenariat avec l'ARS Auvergne Rhône-Alpes, ce manuel permet aux établissements médico-sociaux de réaliser un état des lieux des pratiques afin d'améliorer la santé bucco-dentaire des usagers.

Il permet une capture de la démarche globale de l'établissement en parcourant 95 critères répartis en 5 thématiques. Les résultats, sous forme de graphique, permettront à chaque établissement de consolider leur projet et de mesurer facilement le niveau d'avancement dans la prise en charge de la santé orale de ses usagers.

Il est désormais en accès gratuit sur le site de SOHDEV.

Le guide de recommandations

Guider les professionnels sur des situations spécifiques

Le guide de recommandations informe les professionnels sur les bons gestes d'hygiène bucco-dentaire à réaliser pour chaque usager. Il regroupe des conseils sur le choix du matériel, mais également sur les techniques à adopter.

La GOSO-PH

Grille d'Observation en Santé Orale à destination des Personnes en situation de Handicap

La GOSO PH est destinée aux professionnels de santé paramédicaux et socio-éducatifs des personnes en situation de handicap. Il s'agit d'un outil d'amélioration et de suivi de l'état bucco-dentaire des personnes adultes handicapées.

Son utilisation permettra aux professionnels de repérer les lésions de la cavité buccale à l'aide d'un scoring et d'adopter une prise en charge adaptée, afin d'améliorer la santé orale et la qualité de vie des usagers.

Retrouvez l'ensemble de ces outils en téléchargement libre sur notre site internet

www.sohdev.org



NOS FORMATIONS SANTÉ ORALE & HANDICAP

SOHDEV propose des formations en présentiel pour les professionnels médicaux, paramédicaux et socio-éducatifs, dans le cadre de la formation initiale et continue.

Ces formations, adaptées à chaque public, visent à renforcer les compétences en santé orale et à promouvoir les bonnes pratiques professionnelles en hygiène bucco-dentaire.

Les modalités de formations proposées

INTRA-ÉTABLISSEMENT

SOHDEV intervient directement au sein de l'établissement lui permettant ainsi de former un groupe de professionnels.

L'inscription se fait pour le groupe (cf. p14).

INTER-ÉTABLISSEMENTS

SOHDEV organise des sessions collectives à dates fixes permettant aux établissements de former un ou plusieurs salariés.

L'inscription se fait individuellement (cf. p15).

Les professionnels ciblés



- Chefs de Service
- Infirmiers
- Éducateurs Spécialisés
- Moniteurs-Éducateurs
- Aides-Soignants
- Aides Médico-Psychologiques
- Accompagnants Éducatifs et Sociaux
- Psychomotriciens
- Ergothérapeutes
- Orthophonistes

Les formations complémentaires

SOHDEV intervient auprès des différents acteurs de la prévention et du soin : professionnels médicaux (chirurgiens-dentistes, médecins gériatres, médecins coordonnateurs), paramédicaux (IDE Scolaires) et des professionnels de la petite enfance en proposant des programmes de formation « sur mesure ».

SOHDEV propose également des actions de formation spécifiques dans le cadre de la formation initiale (IFSI, IFAS...).

Formation du personnel en situation de handicap

SOHDEV s'engage pour l'accessibilité des professionnels en situation de handicap aux formations proposées. Pour toute demande d'adaptation ou de compensation, contactez notre référent handicap par mail : contact@sohdev.org

NOTRE OFFRE DE FORMATION

NIVEAU

1

Hygiène Bucco-Dentaire des Personnes en situation de Handicap (PH)

Acquérir des compétences professionnelles pour une prise en charge adaptée de l'hygiène bucco-dentaire des personnes en situation de handicap

NIVEAU

2

Devenir Correspondant en Santé Orale (CSO)

Être référent et mettre en place un programme de prévention en santé orale au sein de son établissement

NIVEAU

3

Évaluation des Pratiques Professionnelles en hygiène bucco-dentaire (EPP)

Évaluer la conformité des bonnes pratiques en santé orale au sein de sa structure

AVEC LES FORMATIONS SOHDEV,

APPRENEZ MIEUX !

Niveau

1

Hygiène bucco-dentaire des Personnes en situation de Handicap (PH)

Objectifs

- ✓ Acquérir de nouvelles connaissances sur la cavité buccale de la personne en situation de handicap
- ✓ Comprendre l'évolution des pathologies bucco-dentaires et leurs conséquences sur la santé générale
- ✓ Connaître les techniques d'hygiène bucco-dentaire adaptées aux personnes en situation de handicap
- ✓ Appliquer une prise en charge adaptée de l'hygiène bucco-dentaire aux personnes en situation de handicap

Public cible

- Chefs de service
- Infirmiers
- Éducateurs Spécialisés
- Moniteurs Éducateurs
- Aides-Soignants
- Aides Médico-Psychologiques
- Psychomotriciens
- Ergothérapeutes
- Orthophonistes

Aucun prérequis

Durée de la formation

1 journée de formation (7h)

Session intra-établissement

Groupe de 12 pers. maximum

1 250 €

(hors frais annexes)

Session inter-établissements

Inscription individuelle

250 € par personne

(date de formation fixe, en région lyonnaise)

PROGRAMME

Acquérir des compétences professionnelles pour une prise en charge adaptée de l'hygiène bucco-dentaire des personnes en situation de handicap

9H00 À 12H30

Questionnaire d'évaluation des connaissances en hygiène bucco-dentaire avant la formation

- Accueil des participants et tour de table :
 - La pratique de l'hygiène bucco-dentaire
 - Les difficultés rencontrées
 - Les attentes des participants
- Physiologie de la bouche
- Effet du handicap et de certains traitements sur la cavité buccale

ATELIER : Échanges sur les fonctions et les pathologies orales ainsi que les représentations symboliques de la bouche

- Principales pathologies orales et conséquences sur la santé générale

ATELIER :

- Présentation du matériel d'hygiène bucco-dentaire spécifique à la personne en situation de handicap
- Démonstration des techniques de soin d'hygiène bucco-dentaire (brossage dentaire, soin de bouche et entretien de prothèse)

13H30 À 17H00

- Approche comportementale : comment aborder le soin d'hygiène bucco-dentaire ?
- Conduite à tenir selon le degré de coopération des résidents
- Stratégies d'intervention en cas de refus ou d'opposition aux soins

ATELIER PRATIQUE :

- Démonstration des techniques d'hygiène dentaire auprès d'un ou plusieurs résidents
- Brossage dentaire réalisé entre les participants (vécu, difficultés rencontrées)

- Clés de la prévention bucco-dentaire : hygiène bucco-dentaire, hygiène alimentaire et visites régulières chez le dentiste
- Échanges/Discussions

Questionnaire d'évaluation des connaissances en hygiène bucco-dentaire après la formation

Questionnaire d'évaluation de la satisfaction

HANDISourire

Pour aller plus loin, participez à la campagne **HandiSourire** en tant que personne relais !

Niveau

2

Devenir Correspondant en Santé Orale (CSO)

Objectifs

- ✓ Transmettre des connaissances et des techniques d'hygiène bucco-dentaire adaptées aux personnes en situation de handicap
- ✓ Animer des ateliers de sensibilisation et de prévention en santé orale au sein de l'établissement
- ✓ Créer et mettre à jour des protocoles d'hygiène bucco-dentaire
- ✓ Évaluer l'état bucco-dentaire des personnes en situation de handicap et organiser la prise en charge

Public cible

- Chefs de service
- Infirmiers
- Éducateurs spécialisés
- Aides-soignants
- Aides médico-psychologiques
- Moniteurs éducateurs
- Psychomotriciens
- Ergothérapeutes
- Accompagnants éducatifs et sociaux

Prérequis

Avoir suivi la formation de Niveau 1 PH dispensée par SOHDEV

Durée de la formation

2 journées de formation à 6 mois d'intervalle (14h)



Session intra-établissement

Groupe de 12 pers. maximum

2 650 €

(hors frais annexes)



Session inter-établissements

Inscription individuelle

600 € par personne

(date de formation fixe, en région lyonnaise)

PROGRAMME

Être référent et mettre en place un programme de prévention en santé orale au sein de son établissement

JOURNÉE 1

9H00 À 12H30

- Rappels sur l'hygiène bucco-dentaire des personnes en situation de handicap
- Activité des Correspondants en Santé Orale (CSO) :
 - Rôle et missions du CSO
 - Stratégies de prévention en santé orale
 - Mise en œuvre d'un programme d'amélioration de la santé orale
- Conséquences des pathologies générales sur la santé bucco-dentaire
- Effets des médicaments sur la cavité buccale
- Intérêt des indicateurs en santé orale

ATELIER : Découverte des supports mis à disposition (clé USB) et visionnage des vidéos d'illustration sur les techniques de soin et d'hygiène bucco-dentaire

13H30 À 17H00

- Initiation à l'utilisation des outils pédagogiques
 - Classeur d'hygiène bucco-dentaire (recommandations, protocoles d'hygiène bucco-dentaire, fiche individualisée, grille d'évaluation de l'état bucco-dentaire...)
 - Carnet de liaison CSO
 - Maxi-mâchoire et brosse à dents géante

ATELIER : Mise en situation des participants dans le rôle de formateur

- Grille d'évaluation de la cavité buccale : étude de cas cliniques
- Echanges / Discussions

Questionnaire d'évaluation des compétences acquises pour la mise en place d'un programme de prévention en santé orale

Questionnaire d'évaluation de la satisfaction



JOURNÉE 2 - À 6 MOIS D'INTERVALLE

9H00 À 12H30

Questionnaire d'évaluation de la mise en place d'un programme de prévention en santé orale et évaluation de la satisfaction

- Accompagnement des Correspondants en Santé Orale et amélioration des pratiques professionnelles :
 - Partage d'expérience
 - Bilan des actions mises en œuvre par les CSO durant l'intersession : points positifs, difficultés et besoins
 - Proposition d'un plan d'actions individualisé selon les spécificités de chaque établissement

13H30 À 17H00

- Acquisition de nouvelles connaissances :
 - Nomenclature dentaire
 - Hygiène bucco-dentaire de la prothèse sur implants
- Utilisation d'un outil adapté pour l'évaluation de l'état bucco-dentaire : GOSO PH (Grille d'Observation en Santé Orale chez la Personne en situation de Handicap)
 - Intérêt d'une grille d'observation de la cavité buccale
 - Mise en application de la grille : description des différents items, du scoring et de la conduite à tenir

ATELIER : Étude de cas cliniques

- Discussions, recueil des impressions

Questionnaire d'évaluation à distance de l'utilisation de la GOSO (1 mois après la journée 2)



REMISE D'UN KIT
PÉDAGOGIQUE
PAR ÉTABLISSEMENT



FORMATION DE CORRESPONDANT EN SANTÉ ORALE : QUEL INTÉRÊT POUR L'ÉTABLISSEMENT ?

- 1 Inscrire l'établissement dans un projet de prévention et d'amélioration de l'hygiène bucco-dentaire
- 2 Réaliser des soins d'hygiène bucco-dentaire conformes aux bonnes pratiques
- 3 Améliorer le confort et la qualité de vie des usagers

Niveau

3

Évaluation des Pratiques Professionnelles en hygiène bucco-dentaire (EPP)

Objectifs

- ✓ Concevoir une évaluation des pratiques d'hygiène bucco-dentaire appliquées par les soignants
- ✓ Réaliser une évaluation de la santé bucco-dentaire des usagers en établissement
- ✓ Évaluer l'impact des pratiques professionnelles sur la qualité de l'hygiène bucco-dentaire des usagers

Public cible

Formation ouverte aux professionnels type Chef de Service, IDEC, IDE

Prérequis

Avoir suivi la formation de Niveau 2 CSO dispensée par SOHDEV

Durée de la formation

1 journée de formation (7h)

Session intra-établissement

Groupe de 12 pers. maximum

1 390 €

(hors frais annexes)

Session inter-établissements

Inscription individuelle

350 € par personne

(date de formation fixe, en région lyonnaise)

PROGRAMME

Évaluer la conformité des bonnes pratiques en santé orale au sein de sa structure

9H00 À 12H30

Test de positionnement avant formation

- Généralités sur l'évaluation des pratiques professionnelles
- L'évaluation dans les établissements médico-sociaux : définition et méthodologie
 - Préparation et organisation de l'évaluation
 - Recueil et analyse des informations
 - Mesure de l'impact de la formation sur les pratiques professionnelles
 - Bilan

ATELIER

- *Mise en situation : utilisation du guide d'évaluation des pratiques d'hygiène bucco-dentaire en établissement*
- *Analyse de la conformité des protocoles et des procédures d'hygiène bucco-dentaire*

13H30 À 17H00

- Techniques d'observation de la cavité buccale
 - Description des indicateurs de santé (dents, gencives, muqueuses,...)
 - Mise en situation : cas cliniques
- Mise en oeuvre de l'évaluation des pratiques
 - État des lieux
 - Anomalies constatées
 - Actions à mettre en oeuvre

ATELIER : *Simulation d'évaluation d'un établissement par groupe de travail*

- Conduite d'une auto-évaluation en établissement
 - Présentation du manuel d'auto-évaluation
 - Utilisation du manuel
- Échanges / discussions

Test de positionnement après formation

Questionnaire d'évaluation de la satisfaction

Découverte du manuel d'auto-évaluation de l'hygiène bucco-dentaire en établissement

Plus d'information en page 6

NOS TARIFS FORMATIONS

MODULE	COÛT PÉDAGOGIQUE	
NIVEAU 1,2 & 3	INTRA-ÉTABLISSEMENT 12 pers. maximum	INTER-ÉTABLISSEMENTS Inscription individuelle
Niveau 1 (p.9) Hygiène bucco-dentaire des Personnes en situation de Handicap (PH) 1 journée	TARIF DE GROUPE 1 250 €	TARIF INDIVIDUEL 250 €
Niveau 2 (p.10) Devenir Correspondant en Santé Orale (CSO) 2 journées	TARIF DE GROUPE 2 650 €	TARIF INDIVIDUEL 600 €
Niveau 3 (p.12) Évaluation des pratiques professionnelles en hygiène bucco-dentaire (EPP) 1 journée	TARIF DE GROUPE 1 390 €	TARIF INDIVIDUEL 350 €



Les tarifs de formation intra-établissement indiqués ne prennent pas en compte les frais annexes.
Les devis s'effectuent sur demande.

PROCÉDURE FORMATION INTRA-ÉTABLISSEMENT

Prenez contact avec SOHDEV afin de définir vos besoins en formation, d'obtenir un devis (coût pédagogique, frais de déplacement), puis nous convenons ensemble d'une date d'intervention adaptée ainsi que d'une convention de formation.

Suite à chaque formation dispensée, SOHDEV adresse à l'établissement partenaire la facture et les attestations de suivi de formation des professionnels formés.



NOUS CONTACTER



contact@sohdev.org



04 37 91 54 14

Conditions et matériel requis



Votre établissement doit disposer d'une salle équipée d'une surface de projection (écran ou mur blanc pour projecteur), comportant au moins une prise électrique et un point d'eau à proximité (robinet et lavabo).

PROCÉDURE FORMATION INTER-ÉTABLISSEMENTS

INSCRIPTION INDIVIDUELLE

- 1 Compléter le bulletin d'inscription individuelle en page 15 puis, le retourner à SOHDEV accompagné du règlement.
- 2 Dès réception, votre établissement employeur recevra une confirmation ainsi que la facture acquittée (convention de formation sur demande).
- 3 Quelques jours avant la session, SOHDEV transmettra à l'établissement la convocation nominative à remettre au professionnel inscrit.
- 4 Suite à la formation, SOHDEV adressera à l'établissement employeur l'attestation de suivi de formation à remettre au participant.

Organisation des sessions :

Inscription(s) individuelle(s) à dates et lieux fixes

Contact :

✉ contact@sohdev.org

☎ 04 37 91 54 14

Bulletin d'inscription nominatif accompagné du règlement à retourner à :

Association SOHDEV - Centre Hospitalier le Vinatier, 95 boulevard Pinel - Bâtiment 337 - 69678 Bron CEDEX



BULLETIN D'INSCRIPTION INDIVIDUELLE

Nom et prénom* :

Fonction* :

Établissement* :

Adresse* :

Code postal* : Ville* :

Téléphone* : Portable :

Contact formation au sein de votre structure* :

Email* :

Nécessité d'une convention de formation* : Oui Non

Si oui, personne signataire pour l'établissement :

Nom et prénom* :

Fonction* :

Participation au(x) module(s) suivant(s) :

Les modules en présentiel ont lieu en région lyonnaise de 9h00 à 17h00

Formation	Coût par personne	Sessions**
Niveau 1 - PH	250 €	<input type="checkbox"/> Jeudi 18 septembre 2025
Niveau 2 - CSO	600 €	<input type="checkbox"/> Jeudi 6 novembre 2025 et Jeudi 21 mai 2026
Niveau 3 - EPP	350 €	<input type="checkbox"/> Jeudi 4 décembre 2025

Fait à

Le

« Lu et approuvé » et signature

Ci-joint un chèque d'un montant de€

*Mentions obligatoires

** Sous réserve de places disponibles. Toute demande d'annulation d'une participation à une formation doit être notifiée par écrit et parvenir à l'association SOHDEV au moins 7 jours calendaires avant la date prévue de la formation. Dans le cas contraire, la participation sera intégralement facturée. SOHDEV se réserve le droit d'annuler la formation en cas d'un nombre insuffisant de participants.

Personnes en situation de handicap :

Pour toute demande d'adaptation ou de compensation, contactez notre référent handicap par mail : contact@sohdev.org



BIEN DANS SA BOUCHE **BIEN DANS SA VIE**

Association SOHDEV

Centre Hospitalier le Vinatier
95 Boulevard Pinel - Bâtiment 337 - BP 30039
69678 BRON CEDEX

 contact@sohdev.org

 **04 37 91 54 14**

 www.sohdev.org

